

要項 2.1 から追記・変更があった点は黄色で囲んでいます



2022年8月6日 発行

2022年8月31日 修正

2022年9月7日 修正

# 朱雀 OK 30周年記念大会 要項 2.2

2022年10月30日(日)

ポイントオリエンテーリング ミドルディスタンス競技  
日本ランキング対象大会(一部クラス)

開催地:三重県伊賀市

Japan-O-entrY でエントリー開始!!

割引あり!!

8/6

9/26(月) 10/9(日)

要項2発行

早期エントリー締め切り 通常エントリー締め切り

## 競技形式

ポイントオリエンテーリング ミドルディスタンス競技

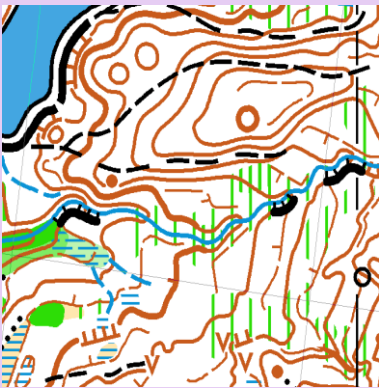
計時システム: SPORTIdent 社製電子カード (SI カード)

## 地図・トレインプロフィール

### (株) NishiPRO 作成による ニューマップ°

さらに、(株) かなめ測量による、**ドローン高精度レーザー測量を実施!**

サンプル地図



縮尺: 1: 10000 (全クラス共通)

等高線間隔: 5m

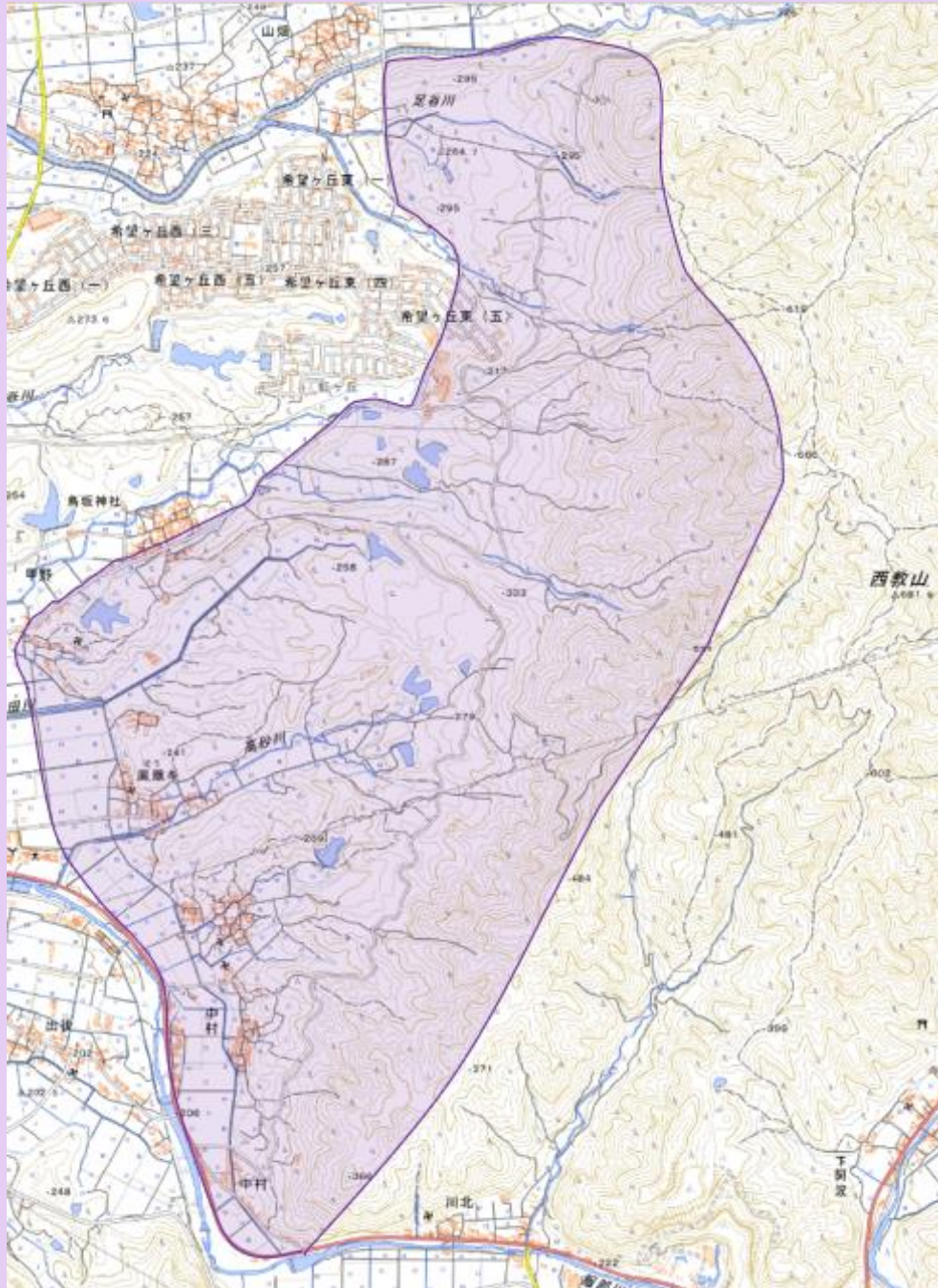
地図図式: ISOM2017 準拠

三重県伊賀市の西教山の西麓、標高約 200m~300mに位置する。概ねトレインの東側に行くほど標高が高くなるが、地形は単純な片斜面ではなく、非常に平坦なところや尾根沢がはっきりしたところ、微地形地帯とバリエーションに富んでいる。植生は植林された針葉樹のエリアと雑木林のエリアが混在するが、走行可能性は総じて良く、

**関西のトレインとしてはトップクラスである。**



本大会への参加を予定している者および  
観戦を予定している者は、大会前に下に示す  
立入禁止区域へのオリエンテーリング目的  
(トレイン視察含む)での立入を禁止します



※

国土地理院地図 (<https://maps.gsi.go.jp/>) を加工して作成

# クラス情報

## 注意事項

- 参加資格に関わる年齢は2023年3月31日時点での年齢とします。
- 女性の男性クラスへの参加は妨げません。
- 18歳以下で実力のある方は1つ上の年齢層のクラスへ参加できます。
- 参加者が少なく、参加資格年齢が近接する場合、複数クラスを統合する場合があります。

男性クラス		女性クラス		参加資格
クラス	優勝設定	クラス	優勝設定	
M21A (日本ランキング対象)	40分	W21A (日本ランキング対象)	40分	19歳以上
M20A (日本ランキング対象)	40分	W20A (日本ランキング対象)	40分	19~20歳
M21AS	30分	W21AS	30分	21歳以上
M30A	40分	W30A	40分	30歳以上
M40A	40分	M40A	40分	40歳以上
M50A	40分	W50A	40分	50歳以上
M60A	40分	W60A	40分	60歳以上
M70A	40分	W70A	40分	70歳以上
M80A	40分	W80A	40分	80歳以上
M90A	40分	W90A	40分	90歳以上
M18A	30分	W18A	30分	16~18歳
M15A	30分	W15A	30分	13~15歳
M12	30分	W12	30分	11~12歳
M10	30分	W10	30分	10歳以下
MBL	40分	WBL	40分	中級者
MBS	30分	WBS	30分	中級者
男女共通クラス				参加資格
クラス名		優勝設定		
N		30分		
G(2~5人グループ)		30分		
				初心者
				初心者

大会参加申し込みは Japan-O-Entry で受け付けています。

サイト内のイベントページから、必要事項を記入の上お申し込み下さい。

**早期エントリーの場合、参加費が 500 円引きになります!!**

早期エントリー（推奨）・・・ **9/26（月）締め切り**

通常エントリー・・・ **10/9（日）締め切り**

エントリーサイト↓

**Japan-O-entry**

ナビゲーションスポーツ専門申込システム

<https://japan-o-entry.com/event/view/1020>

一定数の当日参加枠も用意しますが、地図の枚数に限りがございます。当日参加で確実に希望クラスに出走できる保証はありませんので、出来る限り事前申し込みをお願いします。また、当日参加クラス・コース・参加費は事前申し込みとほとんどの場合において異なります。

## 参加費

〇クラス別参加費（通常エントリーの場合。**早期エントリーの場合ここから 500 円引き**）

参加クラス	社会人	大学生・大学院生	高校生以下
A クラス	5000 円	3500 円	1500 円
B クラス	4000 円	2500 円	1500 円
N/G クラス	1500 円	1500 円	500 円

〇その他オプション

My SI カードを使用する場合： 200 円割引



主催：朱雀 OK

後援：伊賀市、京都府 OL 協会

## 大会役員

実行委員長：金谷 敏行

運営責任者：系賀 翔大

競技責任者：深川 陽平

コースプランナー：寺田 啓介

その他運営者多数

## 広報

本大会に関するお知らせ及び朱雀 OK の活動については、  
朱雀 OK の Twitter アカウントを通じて発信しています。

<https://twitter.com/suzakuok>

## 問合せ先

本大会に関する問い合わせは以下にお寄せください。

suzaku30th [at] gmail.com （ [at] ⇒ @ ）

担当：金谷

## 大会スケジュール

今後変更となる可能性がございます。

- 9:30 受付開始
- 11:00 トップスタート
- 13:00 スタート閉鎖
- 14:30 ゴール閉鎖
- 16:00 会場閉鎖

## 会場

伊賀市大山田農村環境改善センター

〒518-1422 三重県伊賀市平田650

## アクセス

自家用車もしくは三重交通バス「大山田支所前」より徒歩 2 分

※自家用車で来場の方への駐車券の発行は致しません